

БРЕЙН-РИНГ

ТИП ХОРДОВЫЕ

ВЫПОЛНИЛА ШАМАЕВА А.В.

ЭТАП «Я ЗНАЮ ВСЕ ОТВЕТЫ»

КОМАНДА №1

1. Подтипы, образующие тип Хордовые ?

КОМАНДА №2

1. Разделы образующие подтип
Позвоночные или черепные ?

КОМАНДА №3

1. Расскажите систематику
Бесчерепных

КОМАНДА №4

1. Два класса образующие надкласс
Рыбы(примеры)

КОМАНДА №5

1. Отряды Амфибий и по 2 представителя

КОМАНДА №6

1. Подклассы образующие класс рептилий

КОМАНДА №1

2. Скопление нервных клеток у хордовых животных образует ...?

КОМАНДА №2

2. Центральная нервная система
позвоночных животных представлена ...?

КОМАНДА №3

2. Кровеносная система позвоночных представлена ...?

КОМАНДА №4

2. Выделительная система хордовых представлена ...?

КОМАНДА №5

2. Пищеварительная система
представлена ... ?

КОМАНДА №6

2. Опорно-двигательный аппарат
представлен

КОМАНДА №1

3. Назовите 2 признака характерных
Классу Хрящевые рыбы

КОМАНДА №2

3. Назовите 2 признака характерных
Классу Костные рыбы

КОМАНДА №3

3. Назовите 2 признака характерных
Классу Амфибий

КОМАНДА №4

3. Назовите 2 признака характерных
Классу Рептилий

КОМАНДА №5

3. Назовите 2 признака характерных
Классу Птиц

КОМАНДА №6

3. Назовите 2 признака характерных
Классу Млекопитающих

ЭТПАП «УГАДАЙ-КА»

ВАМ НУЖНО УЗНАТЬ ОТРЯД ПО ХАРАКТЕРИСТИКЕ

КОМАНДА №1

- Скелет костно-хрящевой.
- Имеется хорда, которая сохраняется в течение всей жизни.
- Большинство видов обитатели морей северного полушария умеренных широт, которые нереститься идут в реки.



КОМАНДА №2

- Второй спинной плавник (жировой) не имеет лучей.
- Плавательный пузырь соединён с пищеводом.
- Рот сверху имеет две пары костей: предчелюстные и верхнечелюстные



КОМАНДА №3

- Обитатели пресных водоемов.
- Выросты передних позвонков соединяют плавательный пузырь с внутренним ухом.
- Пирании имеют зубы, ими они вырывают куски мяса. На челюстях зубов нет, имеются глоточные зубы для перетирания пищи.
- Отсутствует желудок, пища из пищевода сразу попадает в длинный кишечник.



Язь



Плотва



Карась



Елец



Верховка



Лещ



Гольян



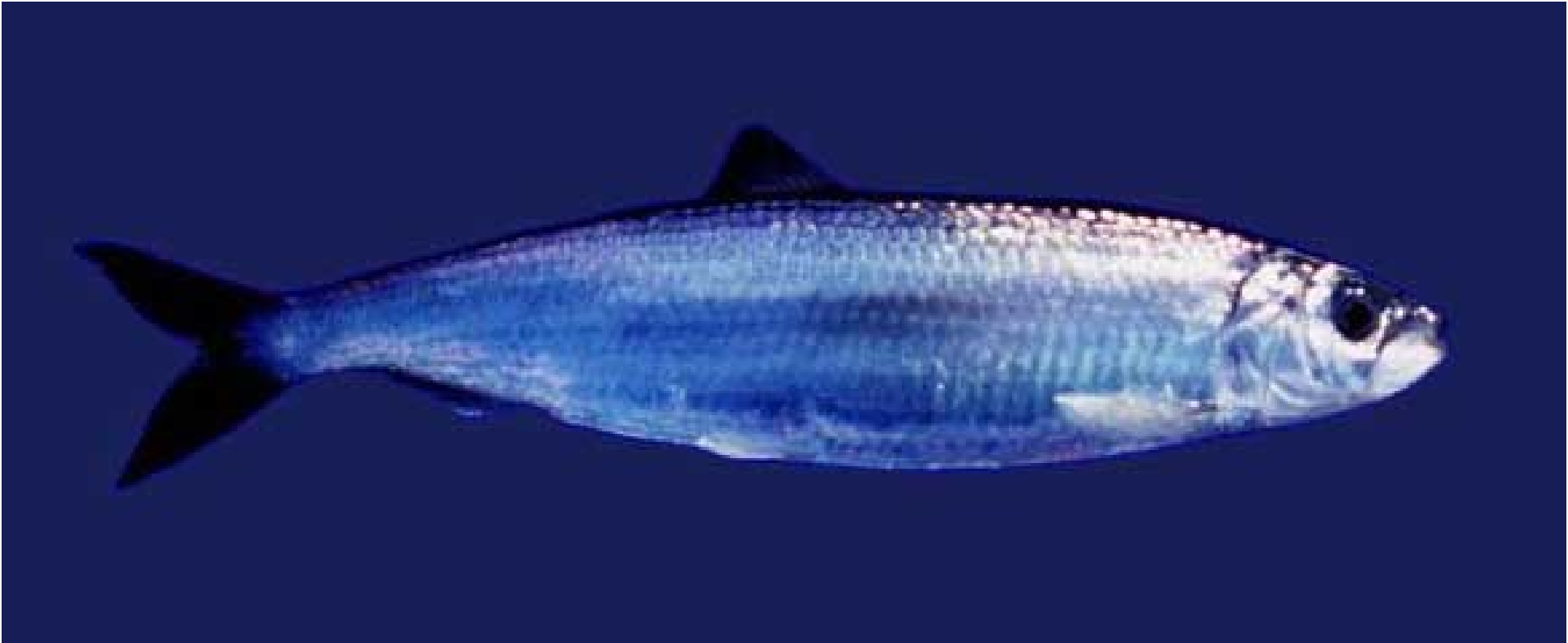
Пескарь



Линь

КОМАНДА №4

- Морские, проходные и пресноводные рыбы.
- Вытянутое тело, слегка сжатое с боков.
- Окраска спинки темно-синяя или зеленоватая, брюшко белое с серебряным отливом.
- Парные и непарные плавники мягкие.
- Боковая линия незаметна.



КОМАНДА №5

- Обитают во всех водоемах земного шара.
- Наличие двух спинных плавников с острыми колючками.
- Плавательный пузырь замкнутый.



КОМАНДА №6

- В наше время можно встретить одного представителя.
- Они имеют скелетное образование в парных конечностях, имеют мощную мускулатуру.

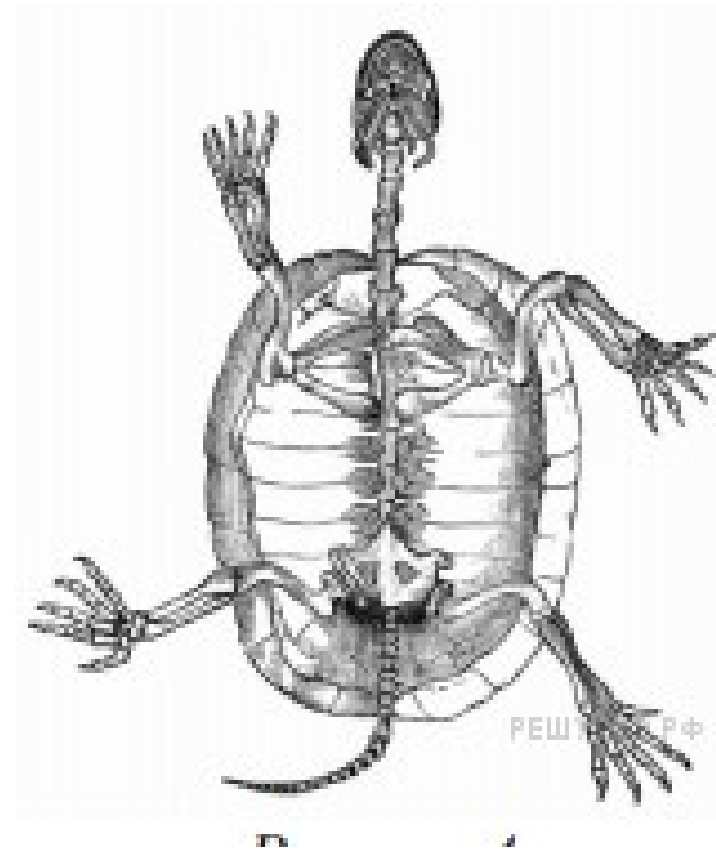


ЭТАП «ЭТО МОЙ ВЫБОР»

КОМАНДА №1

Если у животного имеется скелет, изображённый на рисунке, то для этого животного, вероятнее всего, будут характерны

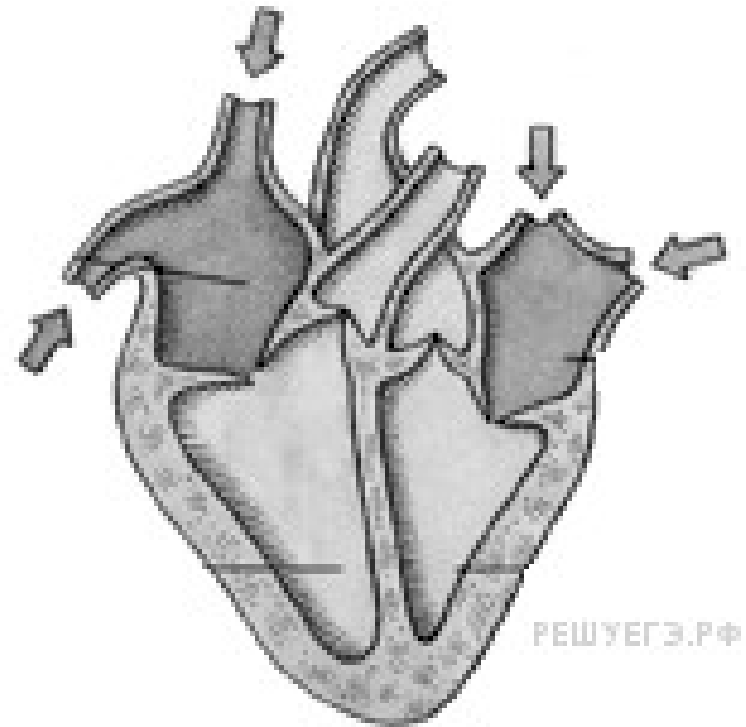
- 1) двухкамерное сердце
- 2) две пары пятипалых конечностей
- 3) складки и извилины головного мозга
- 4) парные лёгкие
- 5) наружное оплодотворение



КОМАНДА №2

К какому классу относят животных, строение сердца которых показано на рисунке

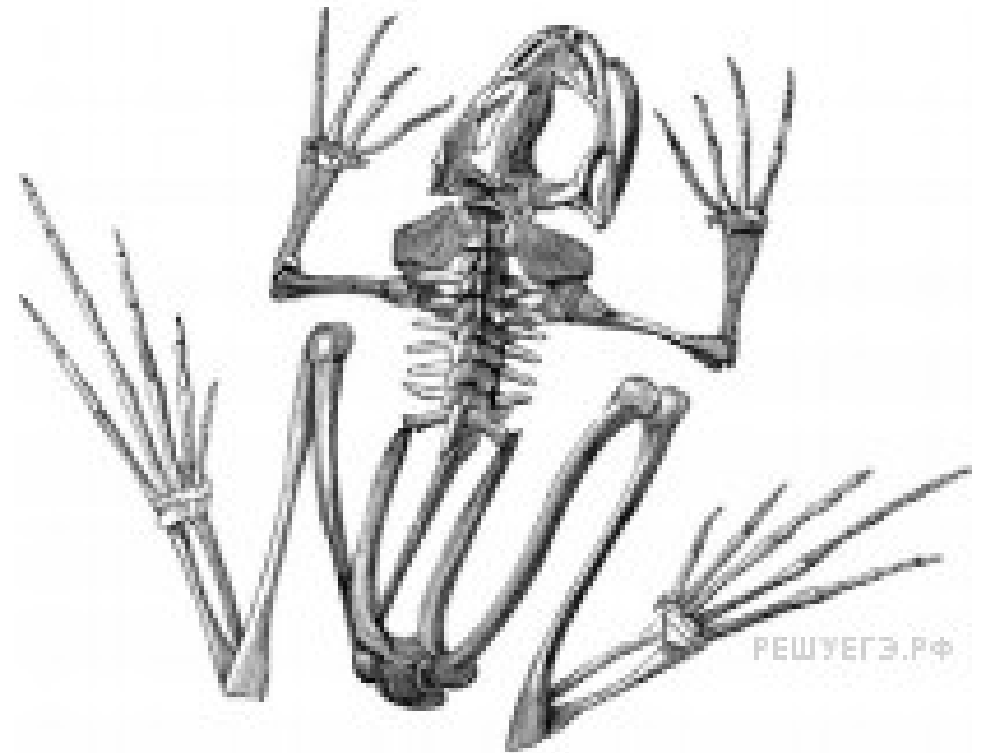
- 1) Костные рыбы
- 2) Земноводные
- 3) Млекопитающие
- 4) Пресмыкающиеся



КОМАНДА №3

Если у животного имеется скелет, изображённый на рисунке, то для этого животного, вероятнее всего, будут характерны

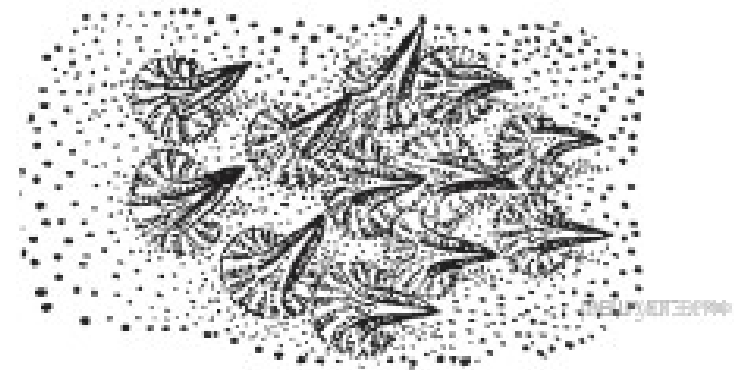
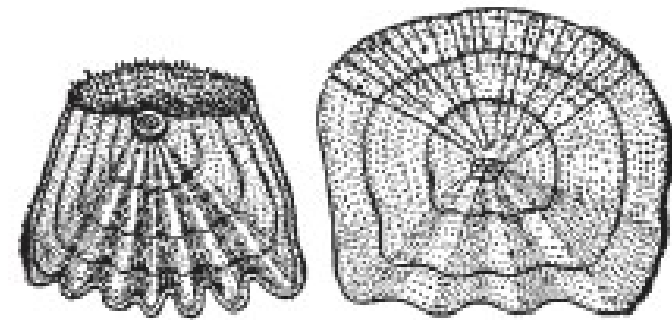
- 1) трёхкамерное сердце
- 2) жаберное дыхание
- 3) голая кожа
- 4) прямое развитие
- 5) внутреннее оплодотворение



КОМАНДА №4

Тело представителей какой группы животных покрыто образованиями, изображёнными на рисунке?

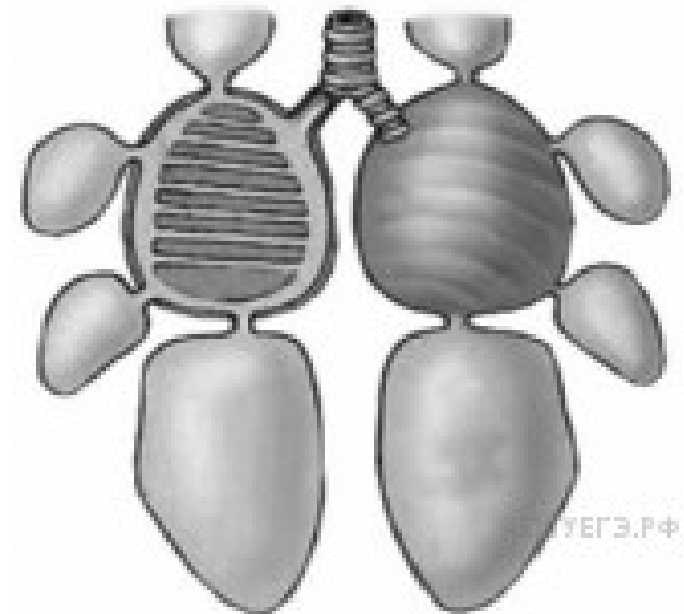
- 1) Земноводные
- 2) Костные рыбы
- 3) Млекопитающие
- 4) Двустворчатые моллюски
- 5) Хрящевые рыбы



КОМАНДА №5

К какому классу относят животных, модель строения органов дыхания которых показана на рисунке?

- 1) Костные рыбы
- 2) Земноводные
- 3) Пресмыкающиеся
- 4) Птицы

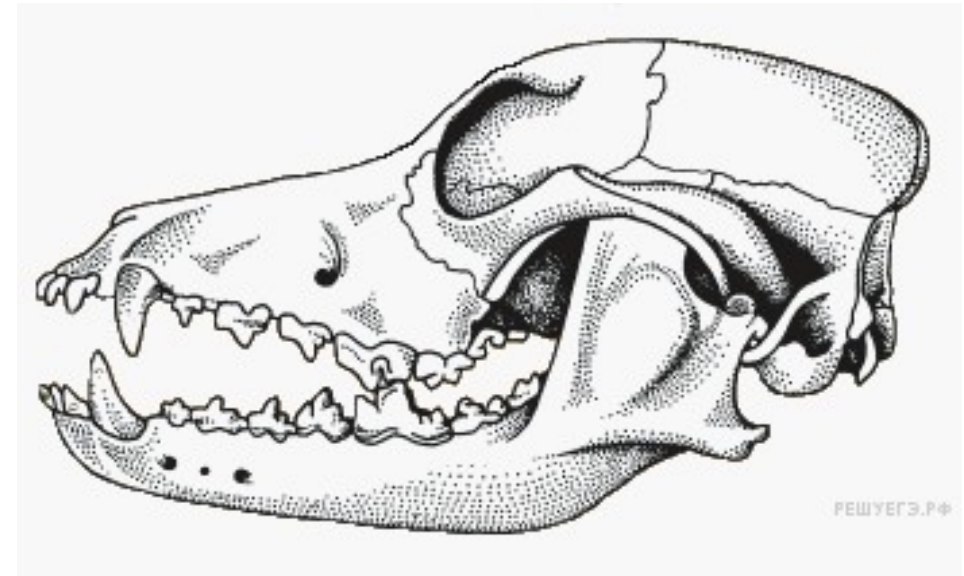


УЕГЭ.РФ

КОМАНДА №6

К какому отряду класса млекопитающие относят животных с зубной системой, изображенной на рисунке?

- 1) парнокопытные жвачные
- 2) грызуны
- 3) хищные
- 4) зайцеобразные



ЭТАП «ЭТО КТО?»

УЗНАТЬ ЖИВОТНОЕ К КАКОМУ КЛАССУ И ОТРЯДУ ОТНОСИТСЯ



КОМАНДА №1



КОМАНДА №1



КОМАНДА №2





КОМАНДА №3



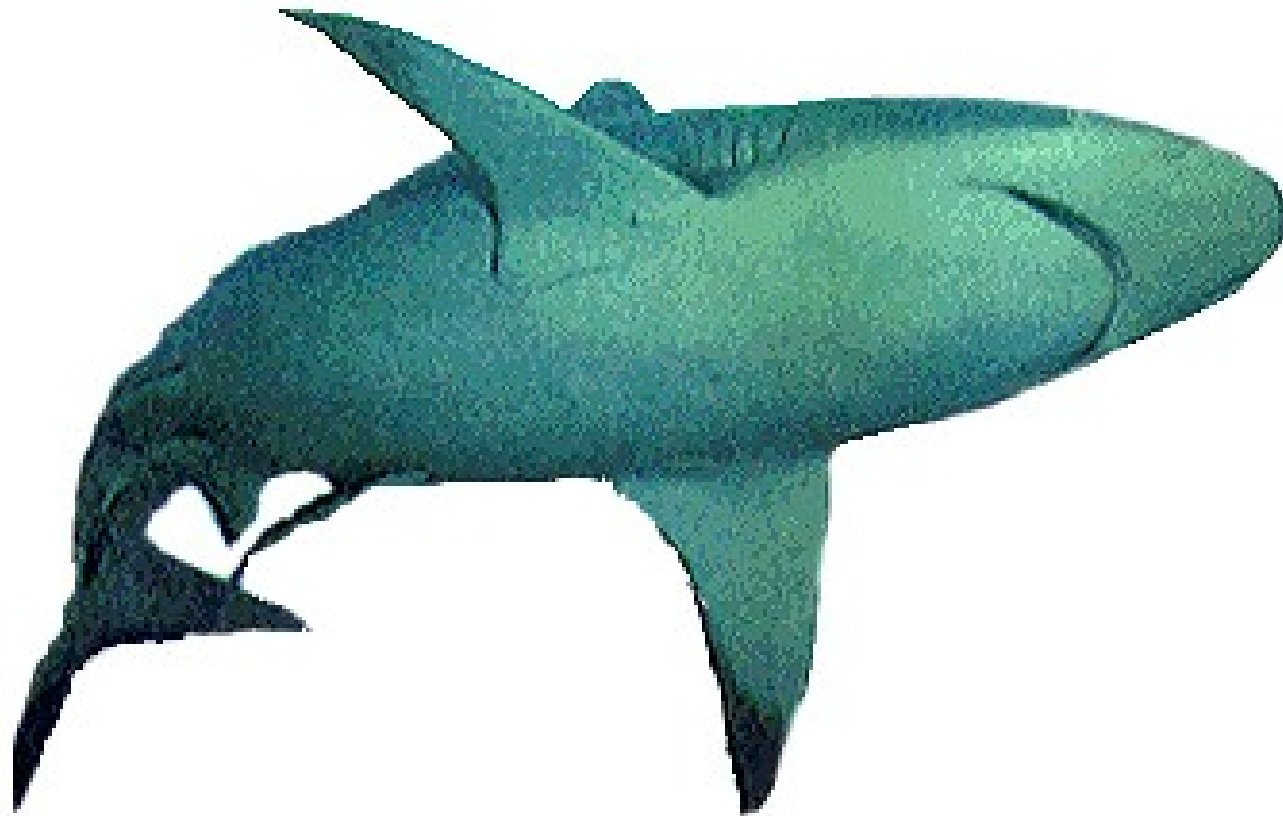


КОМАНДА №4





КОМАНДА №5





КОМАНДА №6





ЭТАП «Я не только слушаю, но и слышу»

УЗНАТЬ КАКОЙ КЛАСС ИЗДАЕТ ЗВУКИ

ЭТАП «Выскажусь»

Напишите на листочке пару слов об уроке.