

Задание 1. Установите соотношения.

Признаки	Класс
<p>А) Мочковатая корневая система.</p> <p>Б) Две семядоли в семени.</p> <p>В) Параллельное жилкование.</p> <p>Г) Число частей цветка кратно 5.</p> <p>Д) Стержневая корневая система.</p> <p>Ж) Сетчатое жилкование.</p> <p>З) Нет камбия.</p>	<ol style="list-style-type: none"><li data-bbox="1006 458 1765 529">1. Класс Двудольные<li data-bbox="1006 565 1818 636">2. Класс Однодольные

A	Б	В	Г	Д	Ж	З
2	1	2	1	1	1	2

Задание 2. Найди лишний.

1. Перец, яблоко, баклажан, картофель.

2. Шиповник, рябина, груша, горох.

3. Пастушья сумка, капуста, ромашка, редис.

4. Одуванчик, подсолнечник, астра, абрикос.

Задание 3. К какому семейству относится это растение?



Задание 3. К какому семейству относится это растение?



Задание 3. К какому семейству относится это растение?





Задание 3. К какому семейству относится это растение?

Семейство Злаковые.



Насчитывается 10 тыс. Видов. Распространены по всему миру. Почти все растения одно-, дво-, или многолетние травы.



Хотя у некоторых бамбуков стебель может деревенеть.



. Степи родного края.

Африканская саванна



Стебель – соломина. Чаще пустой, что придаёт растению крепости (исключение кукуруза, сахарный тростник) прямостоячий с хорошо выраженными узлами и междоузльями.



Листья узкие, длинные с параллельным или дуговым жилкованием.

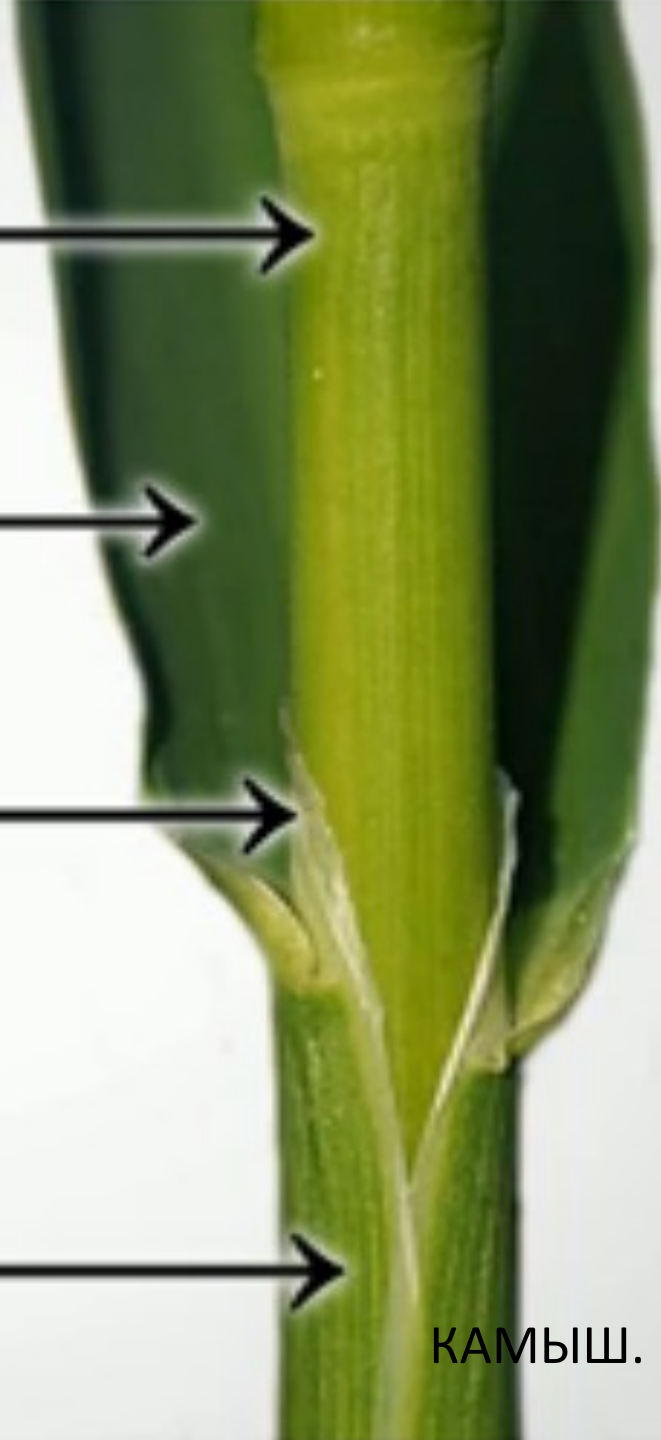
Стебель →

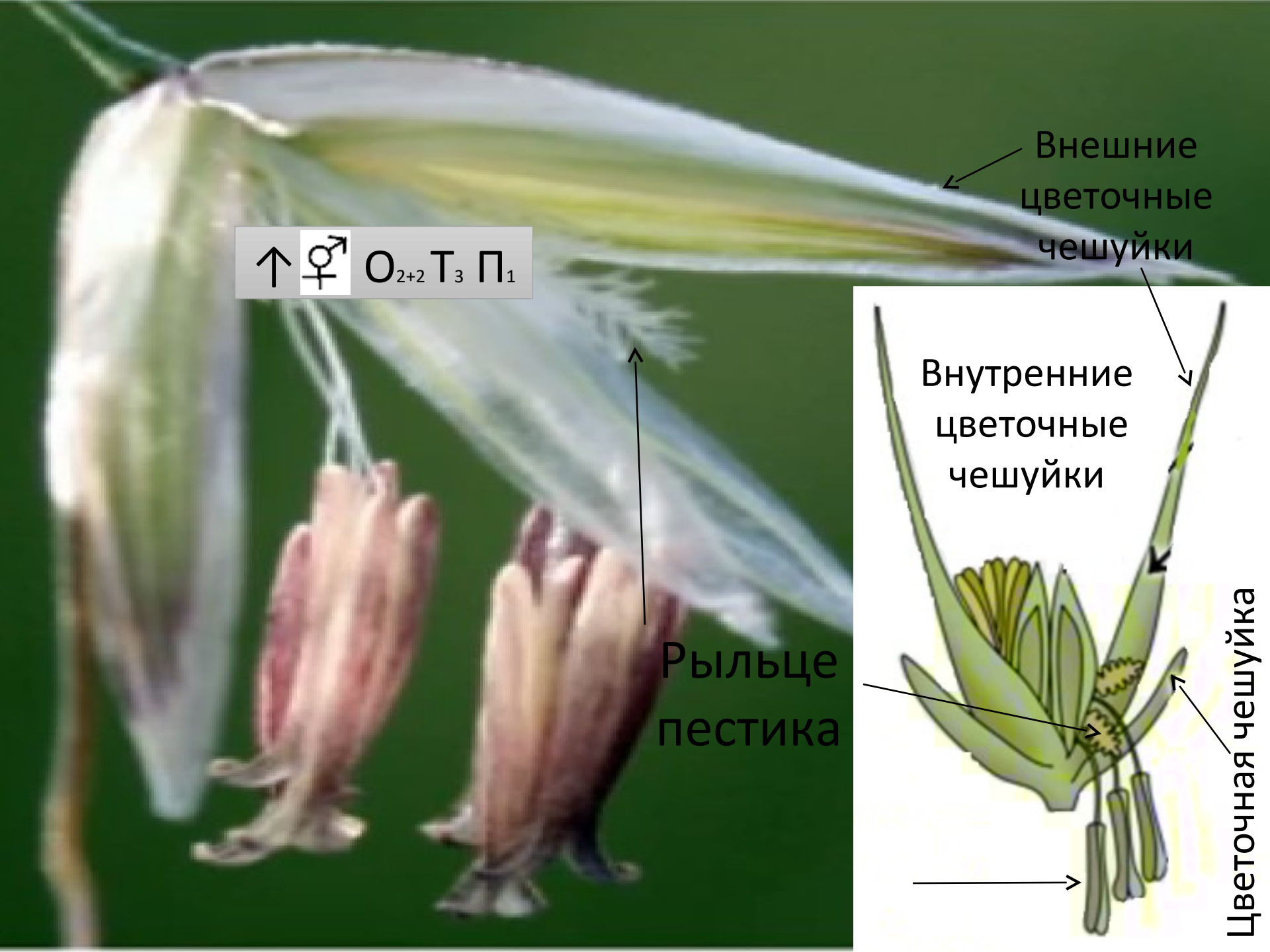
Листовая
пластинка →

Язычок →

Влагалище
листа →

КАМЫШ.








Початок (Султан).

Соцветие колос (сложный колос,) початок (султан), метёлка.



Колос.



Ветроопыляемые (кукуруза, пырей) самоопыляемые (пшеница, ячмень, рис).



**Плод – зерновка, у
бамбука – орешек.**





Жито.



Овес.



Просо.



Ковыль



Пшеница



Рис.



Кукуруза

Класс Однодольные

Семейство Лилейные

Выполнила: Шамаева А.В.

Распространение:

- Представители семейства распространены в основном в тропических и субтропических районах, а также в средней полосе России, где произрастают в лесах.

Характеристика семейства

- **Одно из крупных семейств в классе Однодольных.**
- **Объединяет преимущественно многолетние луковичные и корневищные растения (тюльпан, лилия, ландыш, и др.)**
- **Размножаются семенами, корневищами, луковичами.**

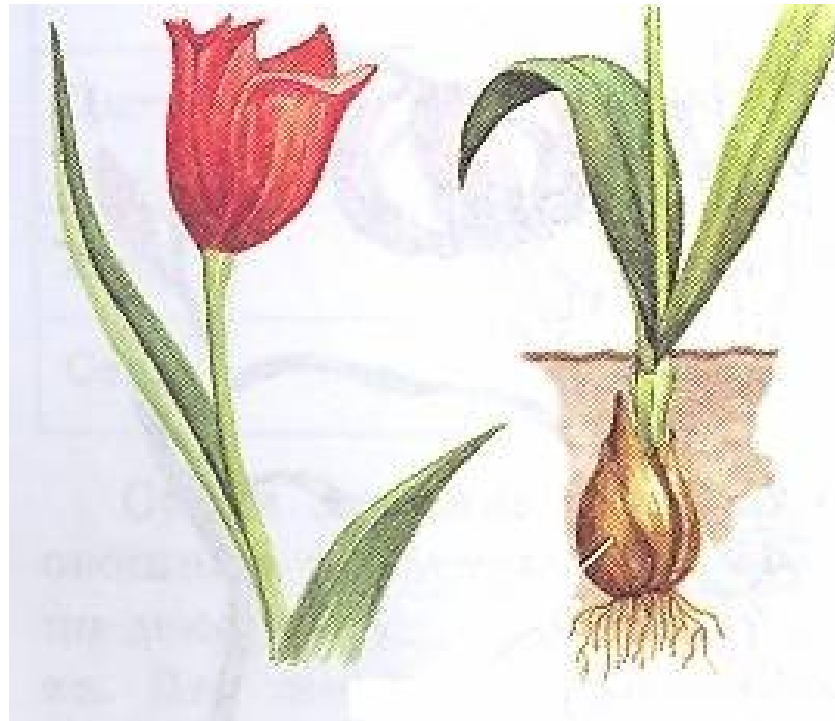
**Насчитывают около
250 родов**

3500 ВИДОВ

Признаки лилейных:

Корневая система	мочковатая
Стебель	прямостоячий
Листья	с параллельным или дуговым жилкованием
Соцветие	Одиночные цветки, кисть
Цветок	6 окрашенных лепестков, расположенных в 2 ряда; 6 тычинок, 1 пестик
Плод	Коробочка или ягода
Семя	одна семядоля

Корневая система



МОЧКОВАТАЯ

Лилейные имеют:



луковицу



корневище

Стебель:



Прямостоячий

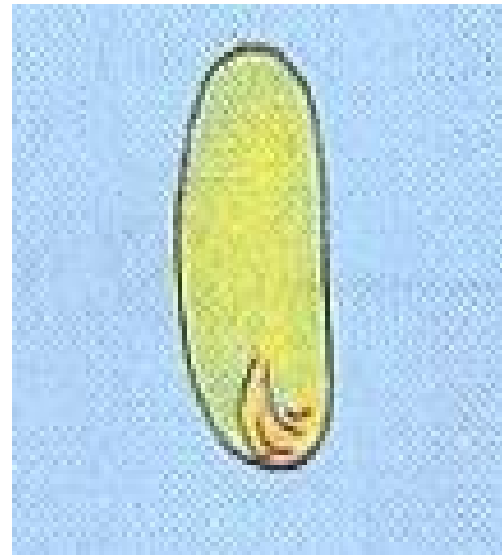
Листья:



С параллельным или
дуговым жилкованием

Семя:

Одна семядоля



Соцветия

Одиночные
цветы



Кисть



Особенности цветка лилейных

- Околоцветник простой (не подразделяется на чашечку и венчик);
- Цветки правильные, обоеполые;
- Количество частей цветка в каждом круге кратно трем.
- Завязь верхняя.



Строение цветка



Строение цветка:



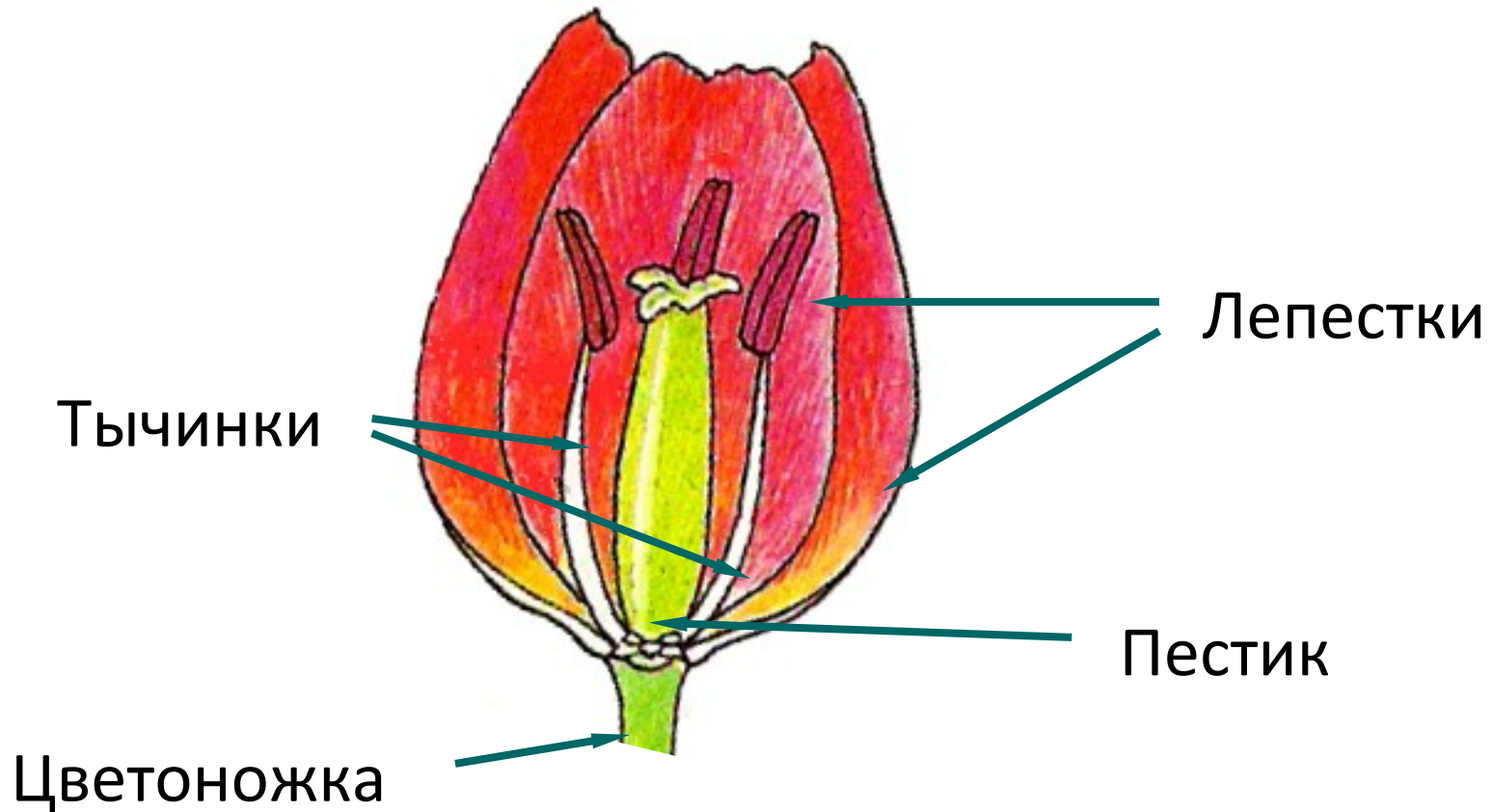
**6 окрашенных
лепестков**

(2 круга)

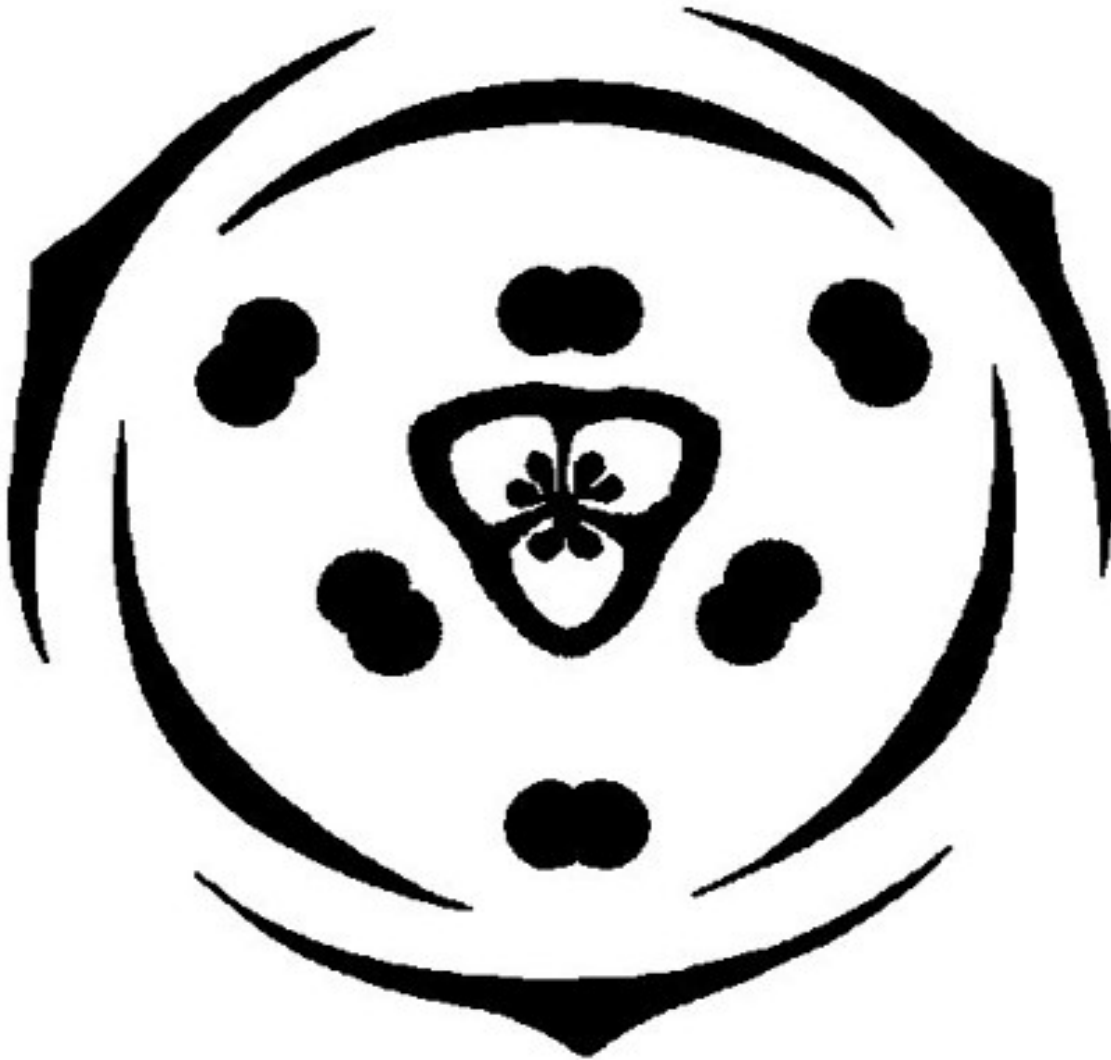
Тычинок - 6

Пестик - 1

Строение цветка тюльпана:

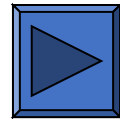


Формула цветка тюльпана



06T6P1

Круговое расположение лепестков околоцветника



Околоцветник венчиковидный



- **ЛИЛИЯ,**
- **ТЮЛЬПАН**



Околоцветник чашечковидный



• **Вороний глаз**



Плод:

Ягода



Коробочка



Плоды Лилейных

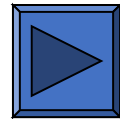
Ландыш



Вороний глаз



- Плод ягода – ландыш, вороний глаз.



Плоды Лилейных

- Плод тюльпана - коробочка



Лилейные растения:

- ❖ Овощные (лук, чеснок)
- ❖ Декоративные (тюльпан)
- ❖ Ядовитые (вороний глаз)

Цветочно-
декоративные



Ландыш занесен в Красную Книгу



Комнатные:



Хлорофитум



Аспидистра



Сансевиера

Овощные лилейные:

чеснок



лук



Значение лилейных

**Лилейные используются
как пищевые растения
(лук, чеснок),
декоративные (тюльпан,
лилия), лекарственные
(ландыш)**

Закрепление

Семейство	Формула	Соцветие	Жизненная форма	Плод	Представители	Значение	Диаграмма цветка

ДЗ

- Параграф 18 читать
- Готовиться к тесту с параграфа 10-18